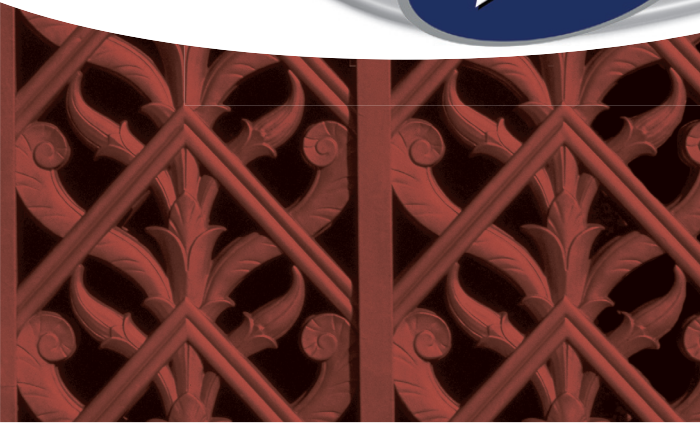


The logo for Supralux, featuring the brand name in a stylized white font with a blue glow effect, set against a dark blue oval background with a white brushstroke graphic.

Supralux Koralkyd

VAS-, ÉS ACÉLFELÜLETEK KORRÓZIÓGÁTLÓ ALAPOZÓFESTÉKE

Leírás: Korróziógátló alapozófesték.

Felületek: Kül- és beltéri vas- és acélfelületek.

- Tulajdonságok:**
- könnyen ecsetelhető
 - környezetkímélő
 - egy rétegben jó, két rétegben kiváló korrózióvédő hatás
 - univerzális és könnyen átvonható
 - gyorsan szárad
 - kromát- és ólommentes

Felhasználási útmutató

Felületelőkészítés, felhordás: A gondosan drótképezett, csiszolt, por- és zsírtalanított acélfelületre ecseteléssel, hengerezéssel vagy szórással történhet a felhordás. A jól tapadó rozsdamaradványok az alapozó tapadását nem rontják, ennek ellenére minél rozsdamentesebb felület kialakítására kell törekedni. Savtartalmú rozsdamarók és átalakítók használatát nem javasoljuk.

Javasolt bevonatrendszerek

Még nem festett, új felületekre:

Felület: Vas-acél beltérben
Bevonatrendszer: 1. Korróziógátló alapozás: 1x Supralux Koralkyd
2. Közbenső réteg: Supralux Astralin Alapozó
3. Átvonó réteg: Supralux Astralin zománccfesték vagy Supralux Durol zománccfesték

Felület: Vas-acél kültérben
Bevonatrendszer: 1. Korróziógátló alapozás: 2x Supralux Koralkyd
2. Második közbenső réteg: Supralux Astralin Alapozó vagy Supralux Durol
3. Átvonó réteg: Supralux Astralin vagy Supralux Durol

Gyakorlati információk

Felépítés: Alkid műgyanta alapú, korróziógátló pigmenteket tartalmaz.
Sűrűség, g/liter: 1330–1450, szintől függően
Kiszerezés: 0,25 L; 0,75 L; 2,5 L; 5L;
Színválaszték: vörös, törtfehér, szürke
Fényesség: matt
Felhordási módok: ecsetelés, hengerezés, szórás.
Hígítás: Supralux H–100 szintetikus hígító.
Kiadósság: 8–12 m²/l, függ a felület minőségétől és a felhordás módjától.
Száradási idő: Porszáraz: 20 °C-on max. 4 óra, száraz: 20 °C-on max. 24 óra
Átfesthető: 24 óra után
Minőségmegőrzési idő: 24 hónap, az MSZ 13910 szerint +5 és +25 °C között
Tűzveszélyességi fokozat: II. Használata során a dohányzás és nyílt láng használata tilos!