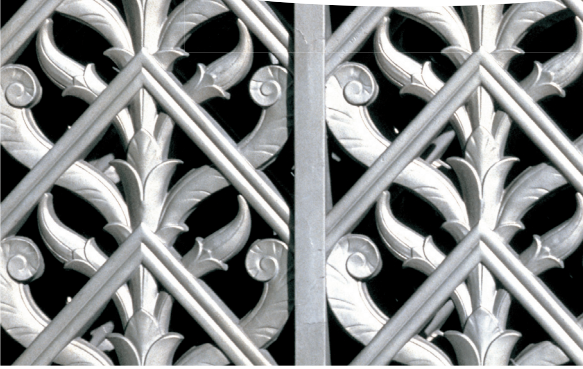


Supralux



Supralux Orkán

**ERESZCSATORNÁK, ALUMÍNIUM ÉS HORGONYZOTT
ACÉLFELÜLETEKRE AJÁNLOTT FÉMFESTÉK.**

Leírás: Félfényes fémfesték.

Felületek: Kül- és beltéri vas- és acélfelületek, alumínium- és horgonyzott acélfelületek. Vízmedencék festésére nem alkalmas!

- Tulajdonságok:**
- könnyen ecsetelhető
 - gyorsan szárad
 - időjárásálló és korróziógátló
 - tartósan vízálló
 - színtartó, nem sárgul
 - alapozás nélkül használható

Felhasználási útmutató

Felületelőkészítés, felhordás: A gondosan drótkefézett, csiszolt, por- és zsirtalanított acélfelületre ecseteléssel, hengerléssel vagy szórással történhet a felhordás. Az első réteget ecseteléssel célszerű felhordani. A jól tapadó rozsdamaradványok az alapozó tapadását nem rontják, ennek ellenére minél rozsdamentesebb felület kialakítására kell törekedni. Savtartalmú rozsdamarók- és átalakítók használatát nem javasoljuk. Fényes alumínium- vagy horganyzott felületek esetén a felületet finom csiszolóvászonnal csiszolva érdesítjük (lemattult felületek esetén ez nem szükséges) és hígítós ruhadarabbal zsirtalanítjuk.

Betonfelület esetén a felületnek légszárának és tisztának (olaj-, zsír-, nedvesség- és pormentesnek) kell lennie. Betonimpregnálásra 40–50% Supralux H-300 aromás hígítóval hígított Supralux Orkán festéket használjunk. A Supralux Orkán festék felhordása ecsettel, hengerrel és szórással is történhet. Több réteg felhordása esetén az átfestés legalább 2 óra száradás után lehetséges. Ha az alapozó és a fedőfesték színét nem hangoljuk össze, pl. vörös alapozót Orkán fehérrel vonunk át, akkor az alapozó kismértékű oldódása miatt esztétikai probléma (csikozás) léphet fel. Ez azonban a bevonat védőértékét nem befolyásolja hátrányosan.

Javasolt bevonatrendszerek

Még nem festett, új felületekre:

| | |
|-------------------------|--|
| Felület: | Vas-acél beltérben |
| Bevonatrendszer: | 1. Korróziógátló alapozás (fokozott igénybevétel esetén): 1x Supralux Tiszakorr 2. Közbenső réteg: Supralux Orkán 3. Átvonó réteg: Supralux Orkán |
| Felület: | Vas-acél kültérben |
| Bevonatrendszer: | 1. Korróziógátló alapozás (fokozott igénybevétel esetén): 2x Supralux Tiszakorr 2. Második közbenső réteg: Supralux Orkán 3. Átvonó réteg: Supralux Orkán |
| Felület: | Alumínium, horganyzott acél |
| Bevonatrendszer: | 1. Korróziógátló alapozás (fokozott igénybevétel esetén): 1x Supralux Tiszakorr 2. Közbenső réteg: Supralux Orkán 3. Átvonó réteg: Supralux Orkán |

Gyakorlati információk

| | |
|----------------------------------|---|
| Felépítés: | Vinilkopolimer alapú, korróziógátló pigmenteket is tartalmaz. |
| Sűrűség, g/liter: | 960–1150, színtől függően |
| Kiszerezés: | 0,75 L; 2,5 L; 20 L |
| Színválaszték: | fehér, szürke, fekete, sárga, sötétbarna, fűzöld, kék, piros |
| Színezés: | A színek egymással tetszőleges arányban keverhetők. |
| Fényesség: | félfényes |
| Felhordási módok: | ecsetelés, hengerlés, szórás |
| Hígítás: | Supralux H-300 Aromás Hígító |
| Kiadósság: | 8–10 m ² /l, függ a felület minőségétől és a felhordás módjától |
| Száradási idő: | Porszáraz: 20 °C-on max. 1 óra Szárász: 20 °C-on max. 24 óra |
| Átfesthető: | Supralux Tiszakorr korróziógátló alapozóval festett fémfelület: min. 2 óra Önmagával: min. 2 óra |
| Minőségmegőrzési idő: | 24 hónap, az MSZ 13910 szerint +5 és +25 °C között |
| Tűzveszélyességi fokozat: | II. Használata során a dohányzás és nyílt láng használata tilos! |